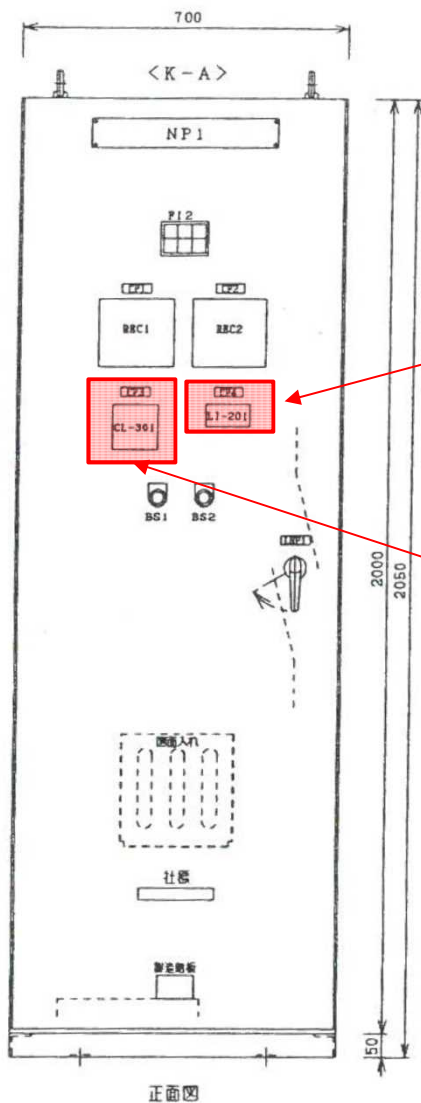


記 事

1. 本図寸法は積算呼び寸法であるため、
部材製作の際には現地詳細寸法を測定のこと。

図面番号	1	図面総数	6	令和2年度
工事名	R2企総管 阿南工業用水道 第2地下水送水設備 計装設備取替工事			
図面名	ポンプ室・電気室電気配線図			
徳島県企業局総合管理推進センター				



デジタルパネルメーター

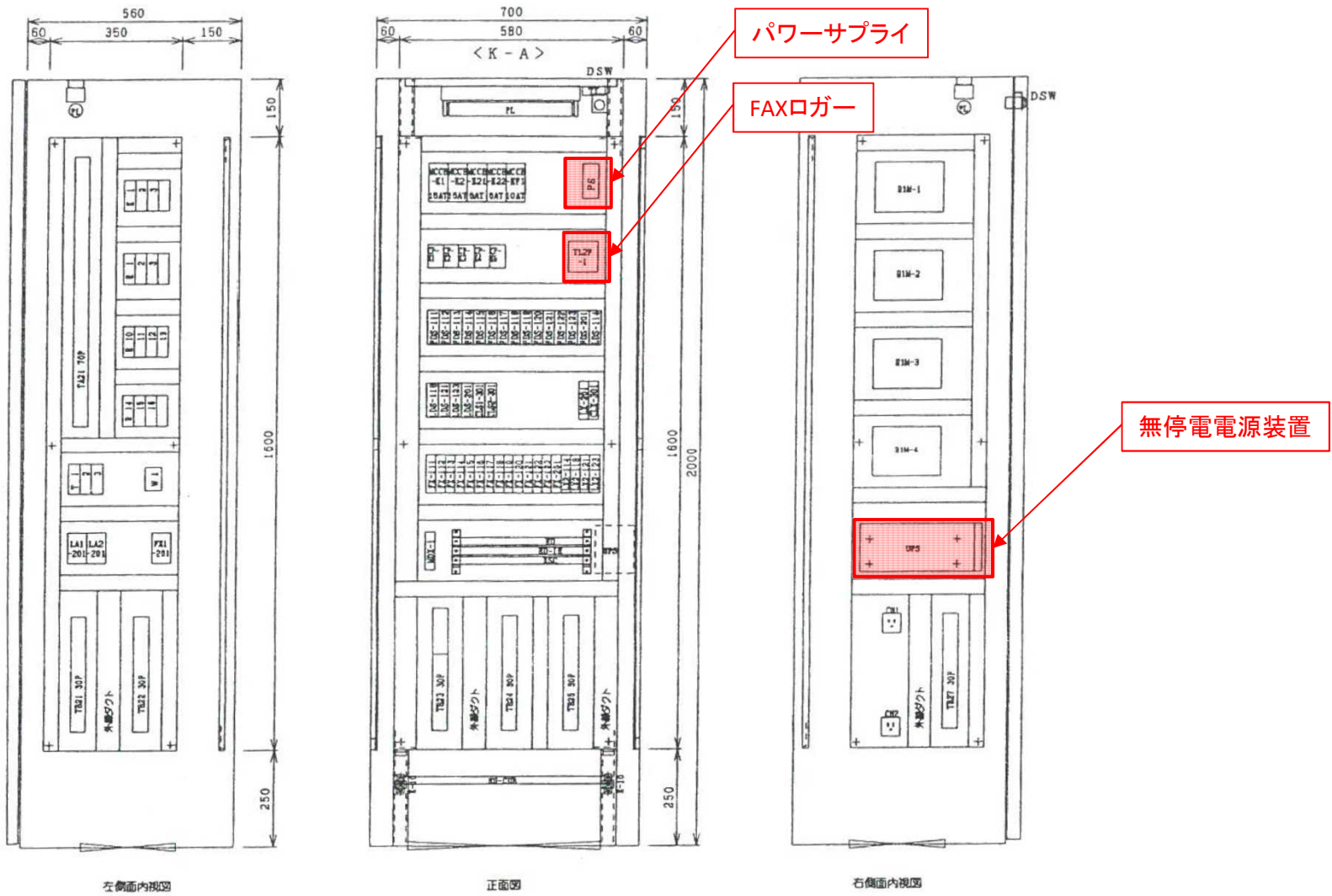
導電率計 変換器

記 事

1. 本図寸法は積算呼び寸法であるため、部材製作の際には現地詳細寸法を測定のこと。

: 取替対象機器

図面番号	2	図面総数	6	令和2年度
工事名	R2企総管 阿南工業用水道 第2地下水送水設備計装設備取替工事			
図面名	計装監視盤 外形図			
徳島県企業局総合管理推進センター				

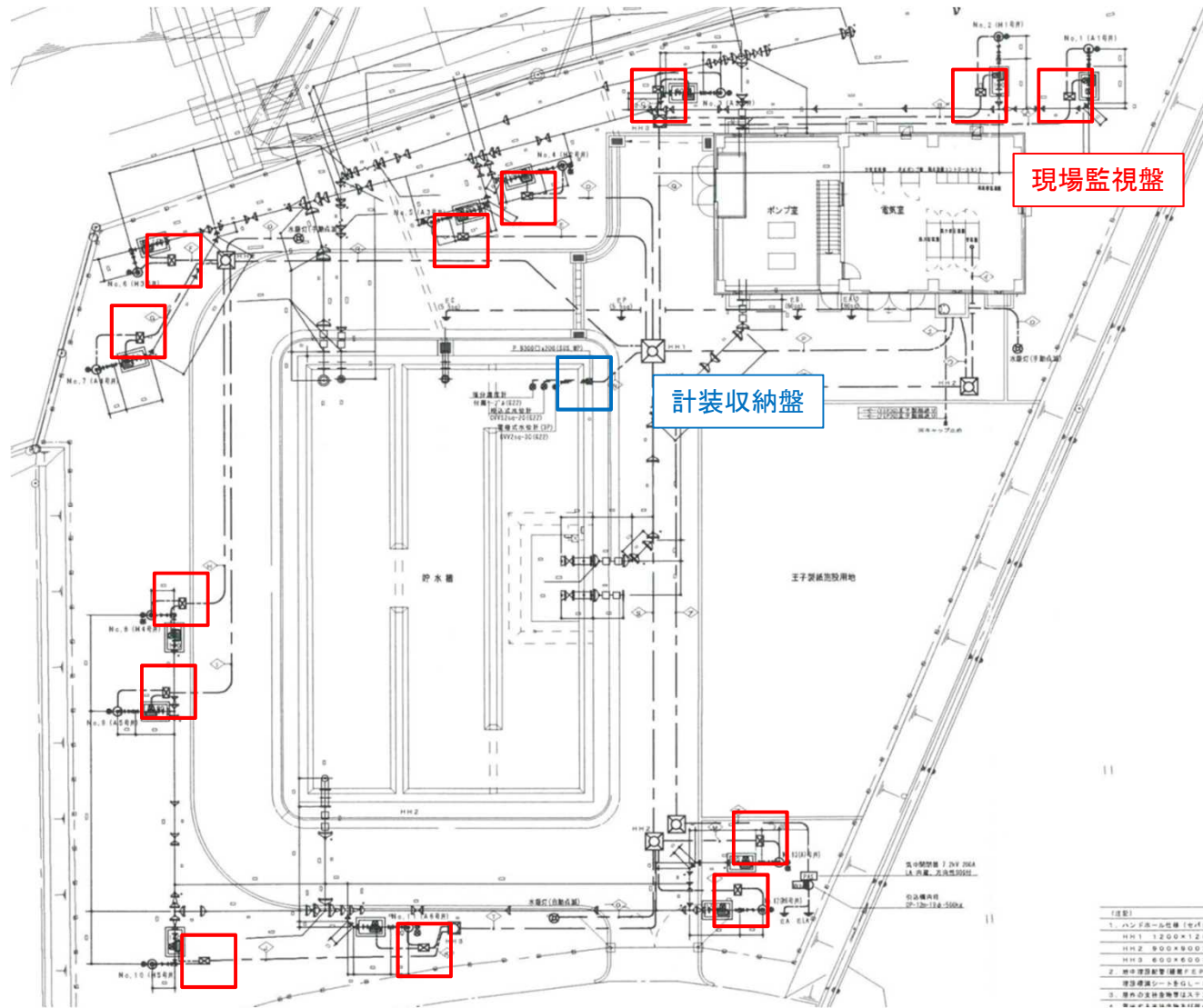


記 事

1. 本図寸法は積算呼び寸法であるため、
部材製作の際には現地詳細寸法を測定のこと。

: 取替対象機器

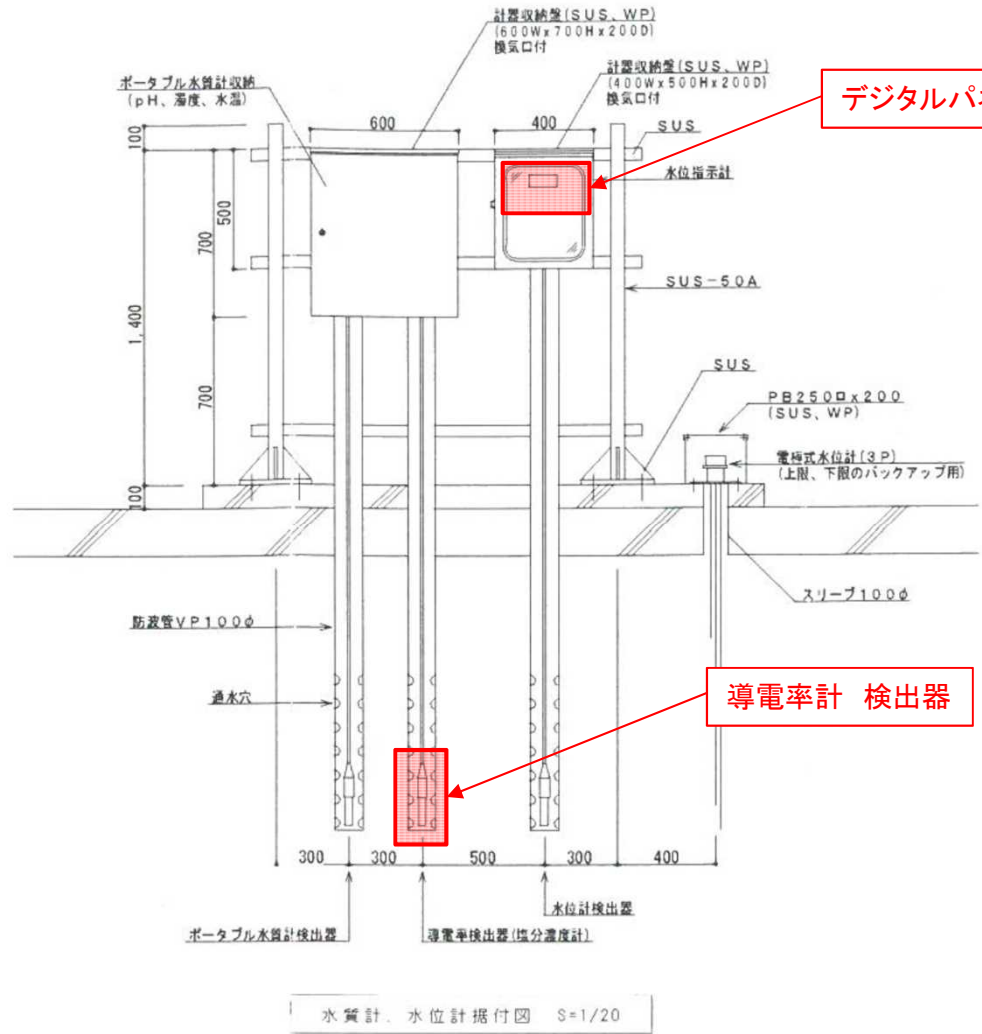
図面番号	3	図面総数	6	令和2年度
工事名	R2企総管 阿南工業用水道 第2地下水送水設備 計装設備取替工事			
図面名	計装監視盤 機器配置図			
徳島県企業局総合管理推進センター				



記 事

1. 本図寸法は積算呼び寸法であるため、
部材製作の際には現地詳細寸法を測定のこと。

図面番号	4	図面総数	6	令和2年度
工事名	R2企総管 阿南工業用水道 第2地下水送水設備 計装設備取替工事			
図面名	屋外配線図			
徳島県企業局総合管理推進センター				



デジタルパネルメーター

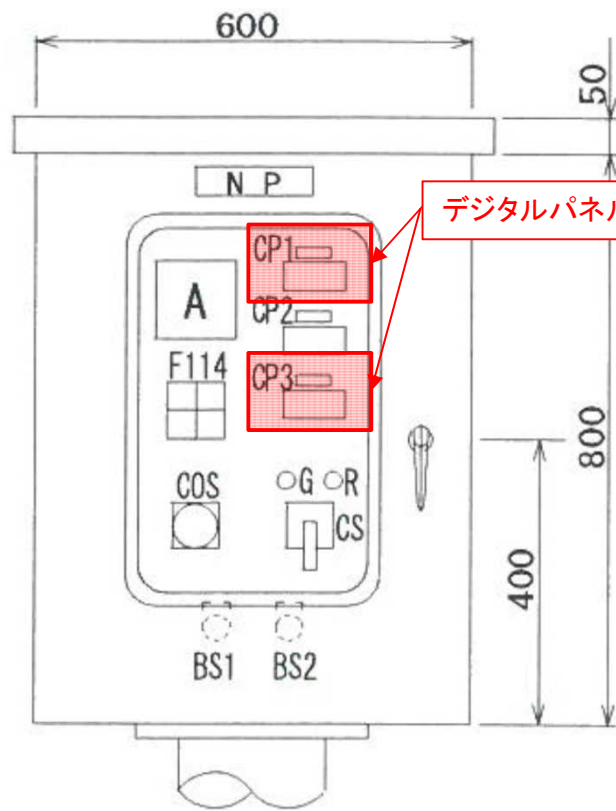
導電率計 検出器

記 事

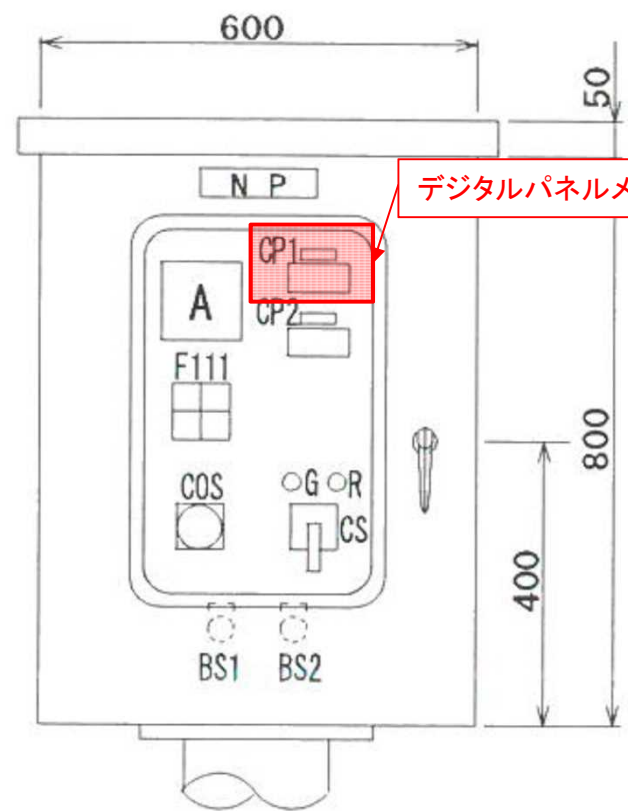
1. 本図寸法は積算呼び寸法であるため、
部材製作の際には現地詳細寸法を測定のこと。

: 取替対象機器

図面番号	5	図面総数	6	令和2年度
工事名	R2企総管 阿南工業用水道 第2地下水送水設備 計装設備取替工事			
図面名	計装収納盤 詳細図			
徳島県企業局総合管理推進センター				



No 4, 8, 11, 13



その他

記 事

1. 本図寸法は積算呼び寸法であるため、
部材製作の際には現地詳細寸法を測定のこと。

: 取替対象機器

図面番号	6	図面総数	6	令和2年度
工事名	R2企総管 阿南工業用水道 第2地下水送水設備 計装設備取替工事			
図面名	現場操作盤 外形図			
徳島県企業局総合管理推進センター				